

«PeakTech® P 9035» Misuratore di energia con risoluzione di 0,1 W

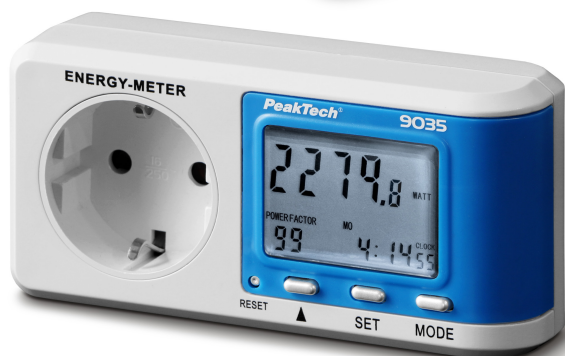


15,90 €

Prezzi incl. IVA più costi di spedizione

Codice prodotto: P 9035

GTIN/EAN: 4250569402302



Descrizione

Il PeakTech 9035 è un dispositivo di misurazione dei costi energetici ad alta precisione per la registrazione del consumo energetico dei dispositivi elettrici e per il calcolo del consumo corrente di un dispositivo inserendo il prezzo dell'elettricità. Grazie al calcolo del fattore di potenza integrato, è possibile misurare con precisione tutte le utenze moderne, come gli alimentatori switching, i televisori, le lampade fluorescenti, i sistemi a LED e, naturalmente, i carichi ohmici come le stufe elettriche e i piani di cottura. Inoltre, grazie all'alta risoluzione e alla bassa caratteristica di risposta, è possibile misurare anche utenze molto piccole o in stand-by a partire da 1 W circa.

Caratteristiche tecniche

- Misurazione del costo dell'energia (€), del consumo energetico (kWh), della tensione (V), della frequenza (Hz), della corrente di carico (A) e del fattore di potenza.
- Visualizzazione del consumo massimo (Wmax) con tempo di attivazione
- Visualizzazione dell'ora, del giorno e del tempo di consumo
- Misura del fattore di potenza a partire da circa 1W
- Indicatore di sovraccarico e blocco bambini integrati
- Pulsante di reset per azzerare tutte le funzioni del dispositivo
- Calcolo delle emissioni di CO2 in CO2/kg
- Batteria ricaricabile integrata per la conservazione della memoria

PeakTech Prüf- und Messtechnik GmbH

Gerstenstieg 4
DE-22926 Ahrensburg

www.peaktech.de

- Alta risoluzione di 0,005A
- Elevata precisione di base $\pm 0,5\%$
- Sicurezza: GS, EN 61010-1; CAT II 300 V
- Accessori: manuale

Specifiche

A CA max.: 16 A

Categoria di sovratensione: CAT II 300 V

Fattore di potenza: 0,1 ... 1,0

Tensione di rete: 240 V AC; 50 Hz

Tipo di display: LCD

TÜV/GS:

Wattora max.: 10000 kWh