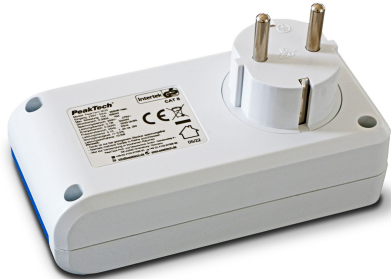


«PeakTech® P 9035» Compteur d'énergie avec une résolution de 0,1 W

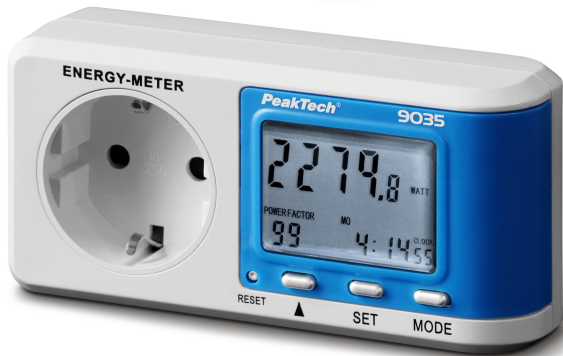


15,90 €

Prix TTC, frais de livraison en sus

Réf. produit : P 9035

GTIN/EAN : 4250569402302



## Description

---

Le PeakTech 9035 est un appareil de mesure du coût de l'énergie de haute précision pour enregistrer la consommation d'énergie des appareils électriques et pour calculer la consommation de courant d'un appareil en entrant le prix de l'électricité. Grâce au calcul du facteur de puissance intégré, tous les consommateurs modernes tels que les alimentations à découpage, les téléviseurs, les lampes fluorescentes, les systèmes LED et bien sûr les charges ohmiques telles que les radiateurs électriques et les plaques de cuisson peuvent être mesurés avec précision. En outre, la haute résolution, la caractéristique de réponse faible et même les très petits consommateurs ou en veille à partir d'env. 1 W peut être mesuré.

## Caractéristiques techniques

---

- Mesure du coût énergétique (€), de la consommation d'énergie (kWh), de la tension (V), de la fréquence (Hz), du courant de charge (A) et du facteur de puissance
- Affichage de la consommation maximale (Wmax) avec temps de déclenchement
- Affichage de l'heure, du jour et de l'heure de consommation
- Mesure du facteur de puissance d'environ 1 W
- Indicateur de surcharge et sécurité enfants intégrés
- Bouton de réinitialisation pour réinitialiser toutes les fonctions de l'appareil
- Calcul des émissions de CO2 en CO2 / kg

PeakTech Prüf- und Messtechnik GmbH  
Gerstenstieg 4

DE-22926 Ahrensburg

[www.peaktech.de](http://www.peaktech.de)

- Batterie rechargeable intégrée pour la conservation de la mémoire
- Haute résolution de 0,005A
- Précision de base élevée  $\pm 0,5\%$
- Normes de sécurité: GS, EN 61010-1; CAT II 300 V
- Accessoires: manuel d'utilisation

## Caractéristiques

---

**A CA max.:** 16 A

**Catégorie de surtension:** CAT II 300 V

**Facteur de puissance:** 0,1 ... 1,0

**Tension du réseau:** 240 V AC; 50 Hz

**Type d'affichage:** LCD

**TÜV/GS:**

**Watheures max.:** 10000 kWh